

Thermo-hydraulische Berechnung von Nah- und Fernheiznetzen

- **Netzneu- und -ausbau-/Netzsanierungsplanung** in bestehenden Fernheizsystemen (Ermittlung freier Übertragungskapazitäten),
- **Rohrdimensionierung** insbesondere in stark vermaschten Netzen,
- Untersuchungen des Einflusses von Dämmstärke und -zustand auf die **Jahresverlustarbeit**,
- Berechnungen von **Reisezeiten und Auskühlungen** des Fernheizwassers insbesondere bei Sommer-Schwachlast in ausgedehnten Fernheiznetzen (Problematik WWB und Legionellenschutz!),
- Konzipierung von **Notfahrerschaltungen** in Nah- und Fernheiznetzen für Havariesituationen bzw. vor geplanten Reparaturmaßnahmen,
- Ausarbeitung von **Netzverbundstrategien** insbesondere im Zusammenspiel mehrerer Wärmeerzeuger in einem System

sind heute praktische Fragestellungen in Wärmeversorgungsunternehmen, die zielorientiert durch eine netzhydraulische Simulation der Nah- und Fernheiznetze beantwortet werden können. Aber auch die Planung bzw. Optimierung von Wärmeerzeugungsanlagen, insbesondere die Auslegung der Systemkomponenten Umwälzpumpen, Druckhaltungen und Wärmespeicherung können auf Grund der Komplexität der technischen und physikalischen Zusammenhänge den Einsatz entsprechender Simulationsprogramme erfordern.

tetra ingenieure sind als ingenieurtechnischer Dienstleister u. a. auf diesem Gebiet spezialisiert und verfügen bereits seit 1994 über das ingenieurtechnische Know-how und über die notwendige Software.

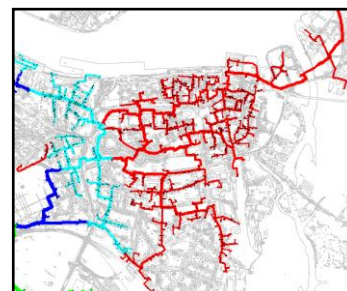
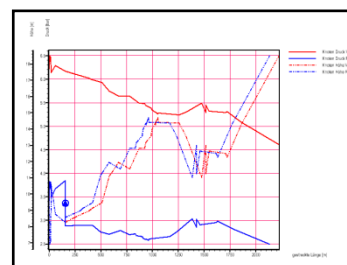
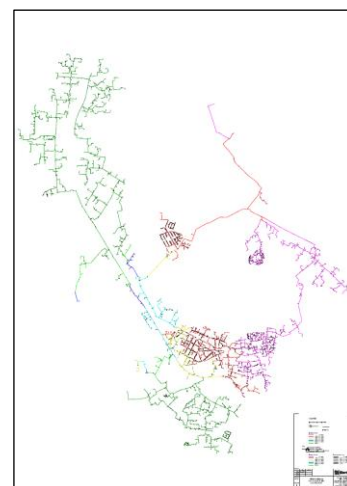
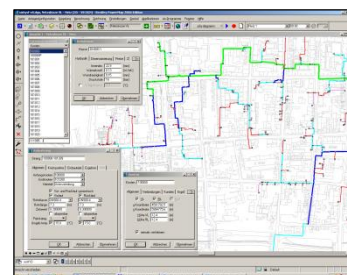
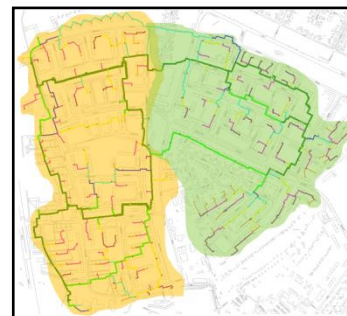
Im Einsatz ist das bereits mit der Markteinführung im Jahre 1995 durch die AGFW präferierte Programmsystem sisHYD aus der sis-Produktfamilie vom Softwareentwickler GEF-RIS AG, seit 2006 Bentley Systems Germany GmbH.

Eine Auswahl unserer Kunden

Stadwerke Rostock AG
 Stadwerke Greifswald GmbH
 Stadwerke Hennigsdorf GmbH
 Stadwerke Güstrow GmbH
 Stadwerke Rheinsberg GmbH
 Stadwerke Prenzlau GmbH
 Ruppiner Kliniken GmbH

Kontakt

tetra ingenieure GmbH
 Herr Dipl.-Ing. Ulrich Neumann
 Tel: 03391-3962-0
 UNeumann@tetra-ingenieure.de



11/2011